

LA TUMULTE

FICHE TECHNIQUE

REINE DE LA SALLE DE BAINS ET AUTRES ENVAHISSEURS

Durée du spectacle : 80 minutes

SCENE

Configuration idéale

- Ouverture : 10 m
- Profondeur : 8 m
- Hauteur sous grille : 6 m
- 3 praticables (1mx2m) / hauteur entre 30 et 40 cm

Pendrillonnage

- Rideau d'ouverture devant de scène
- Fond de scène en velours noir.
- Pendrillonnage selon les salles 2 plans à l'italienne ou allemandes.

SON

Contact Regisseur Son : Julien BENEZET 0610642578/jbenezet7@gmail.com

FACADE

Le système, équilibré en fréquences (type Meyersound, EAW, C.Heil, DnB), et d'une puissance adaptée au lieu, sera installé, câblé et égalisé avant l'arrivée du groupe. Le son devra être le plus homogène possible en tout point de la salle, qu'il s'agisse du niveau ou de la réponse en fréquences. La console numérique (type Yamaha M7CL) sera placée dans l'axe des enceintes au milieu de la salle. Elle devra posséder au moins 24 tranches, 8 auxiliaires et des alim 48V.

Un égaliseur 31 bandes (type Klark Techniks) est nécessaire pour la façade. Nous avons besoin de 5 micros HF main (Shure ou Sennheiser)
Référence du modèle disponible à communiquer en amont.

RETOUR

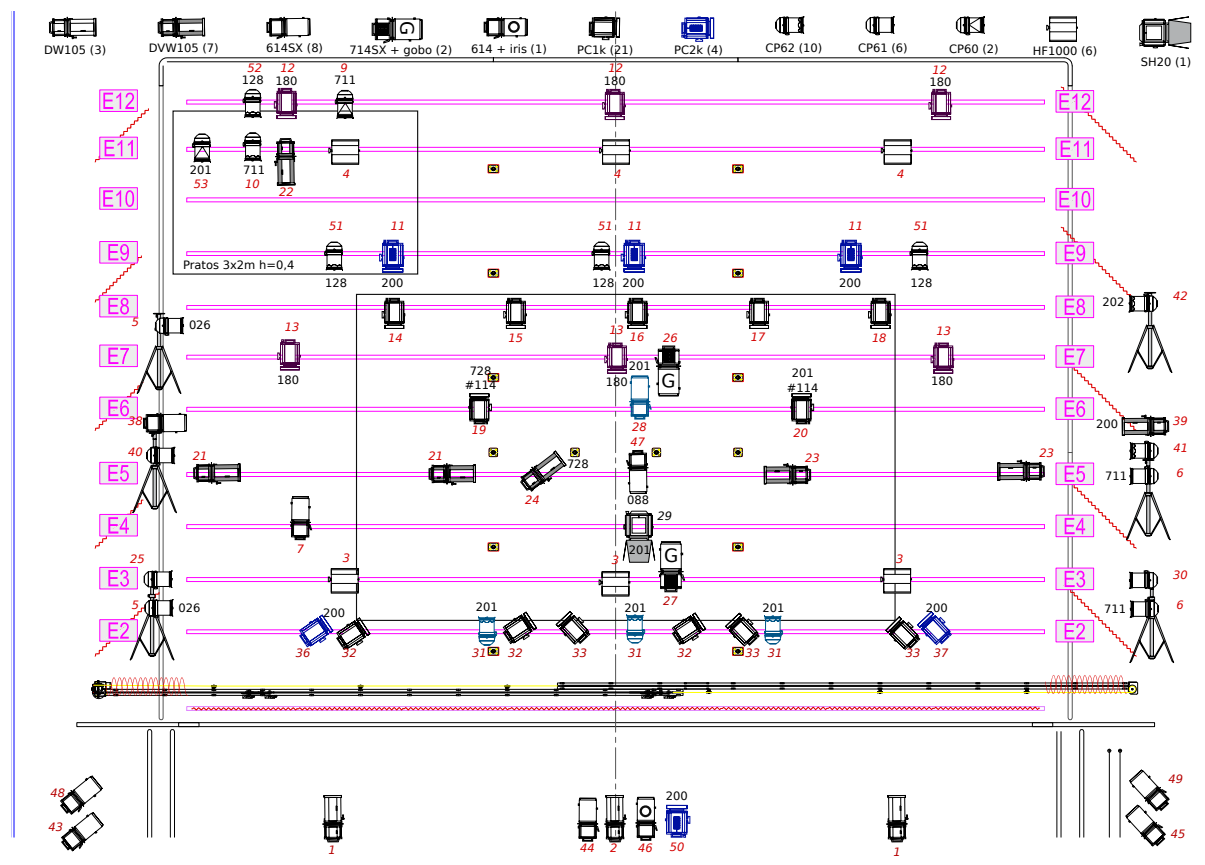
Nous avons besoin de 5 retours identiques sur 3 circuits égalisés.

N°	Instrument	micro	insert	alim	ped
1	Kick	Beta 52/D6	Gate/comp		PP
2	Snare up	Sm 57/I5	Comp		PP
3	charley	Sm81		48v	PP
4	Tom bass	E604/D4	Gate/comp		
5	Oh Jardin	Sm81/C414		48v	GP
6	Oh cour	Sm81/C414		48v	GP
7	Machine L	DI		48v	
8	Machine R	DI		48v	
9	Accordéon hi	XLR	Comp	48v	
10	Accordéon low	XLR		48v	
11	Sax	SM57	Comp		GP
12	Clarinette	SM87 /C535	Comp	48v	GP
13	Guitare	DI			
14	Chant Batterie	SM58	Comp		GP
15	Chant Rod	HF BETA87	Comp		
16	Chant Thierry	HF BETA 87	Comp		
17	Chant Emily	HF BETA 87	Comp		
18	Chant Sarah	HF BETA 87	Comp		
19	Chant Simon	HF BETA 87	Comp		
20	Micro plateau	SM 91		48v	

Pour toute éventuelle adaptation de la fiche technique, merci de prendre contact avec M. Benezet.

LUMIERE

Contact Régisseur Lumière : Nicolas Mignet 0610093871/nikoyes@gmail.com



Ce plan d'implantation est une base de travail. Pour une grande salle nous utiliserons au mieux le matériel supplémentaire. Pour les lieux moins équipés, une réduction est envisageable. Un plan d'implantation spécifique pourra être réalisé, dans la mesure où vous nous aurez fait parvenir dans un délai raisonnable un plan des perches et un plan de coupe de votre salle, ainsi que la liste détaillée de votre matériel d'éclairage.

ACCUEIL – ÉQUIPE

Personnel sur place

- Un technicien lumière (connaissant la console)
- Un technicien son connaissant l'installation.

Une pré-implantation lumière est envisageable à partir du plan de grill

Horaires

Arrivée : à J-1 de notre équipe : 5 comédiens, 3 musiciens, 1 metteur en scène, 1 scénographe, 2 techniciens

Montage : Prévoir 3 services avant le début du spectacle pour l'implantation les réglages, la mise en boîte de la conduite lumière et son, la mise en place des accessoires.

Démontage : 2 h à l'issue de la dernière représentation

Loges

Prévoir 1 ou 2 loges

Prévoir fruits frais, gâteaux secs, barre céréales, eau minérale, jus de fruits, thé et café.